

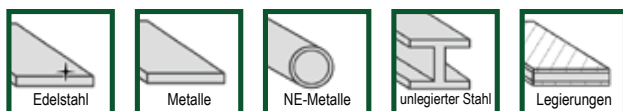
Trizact™-Klettstreifen 3M 237 AA



Eigenschaften:

Kornart:	Aluminiumoxid in 3D-Struktur
Aufnahme:	Klett (rotes Velour)
Körnung:	A 160 (Korn 120), A 65 (Korn 280), A 45 (Korn 400), A 16 (Korn 1200)
Aufmachung:	neutral

Werkstoffe:



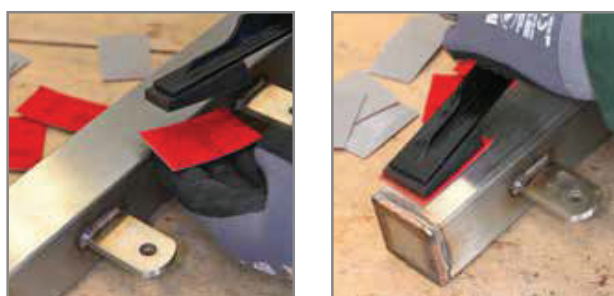
Vorteile:

- Die Pyramidenstruktur erlaubt das Überspringen von Arbeitsschritten und damit eine drastische Verkürzung der Arbeitszeit Edelstahloberflächen
- Auch für den Zugang in spitze Winkel geeignet

Anwendungen:

- Für alle Materialien, besonders Titan, Nickel, Kobalt, Chrom und andere Edelstahllegierungen
- Für alle Schleifarbeiten bis Vorpulieren
- Geeignet für den Handschliff (Trocken- und Nassschliff) oder für Elektrofeile mit Hubvorrichtung
- Zum Schleifen und Satinieren von Profilen, Gehäuseteilen im Metall- und Geländerbau

Anwendungsbeispiele:



Breite x Länge	Korn	VE	MBM	Artikelnummer	RG	L
39 x 60 mm	A 160 (Korn 120)	20	20	2373960160VEL	2	●
	A 65 (Korn 280)	20	20	237396065VEL	2	●
	A 45 (Korn 400)	20	20	237396045VEL	2	●
	A 16 (Korn 1200)	20	20	237396016VEL	2	●