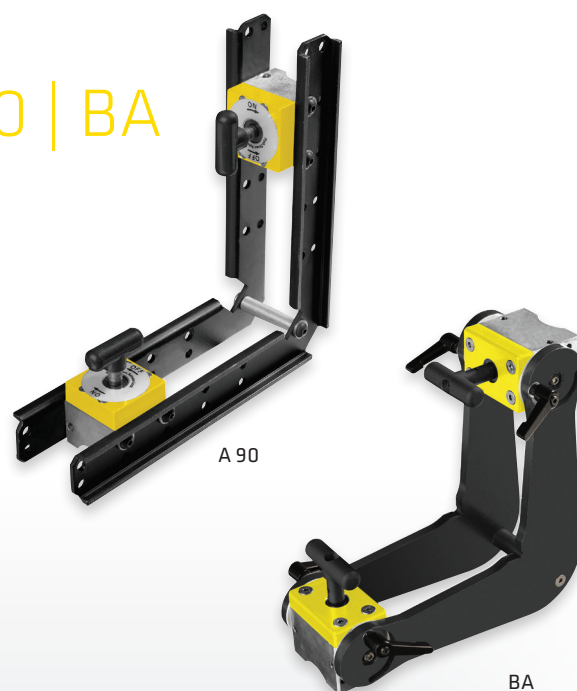


Magnetschweißwinkel A 90 | BA

Schaltbare Permanentmagnete

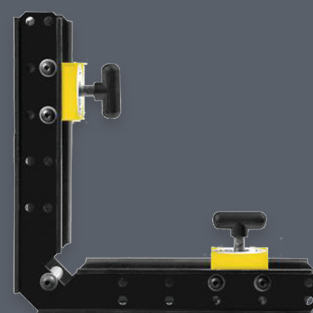
Ihre unentbehrliche dritte Hand bei Schweiß- und Montagearbeiten an Flach- und Rundmaterial bei einem Winkel von 90° (A90) oder bei individueller Winkelein-
stellung 0°-360° (BA).

MSQs sind in stabilen Alu - Profilen zu Magnetwinkeln montiert.



Merkmale

- ✔ Komplett abschaltbare Magnete durch einfache 180° Drehung des Schalthebels
- ✔ Stabile Alukonstruktion des Winkels
- ✔ Als Außen- und Innenwinkel einsetzbar
- ✔ Für runde und eckige Werkstücke nutzbar
- ✔ Noch mehr Magnetkraft durch zusätzliche nachrüstbare Magnetquader (A 90)
- ✔ Schnelle und einfache Winkelein-
stellung durch Schnellspanner (BA)
- ✔ Genaue Winkelein-
stellung durch
gravierte Skalen, 0 - 360° (BA)



A 90

Technische Daten

	Abmessungen [LxBxH]	Haftkraft	Gewicht	Art.-Nr.
	[mm]	[kg]	[kg]	
A 165	205 x 205 x 47	68	0,8	61945
A 400	288 x 288 x 104	181	2,8	60340
A 600	288 x 288 x 134	272	3,7	60341
A 1000	287 x 474 x 145	454	4,6	60342
BA 150	196 x 196 x 80	68	1,3	60344
BA 400	257 x 257 x 109	181	3,0	60345
BA 600	257 x 257 x 169	272	4,0	60346