

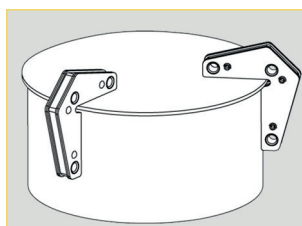
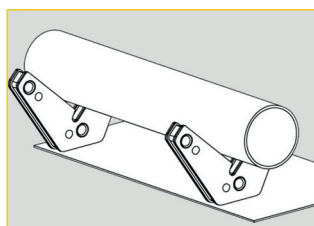
MST | LM | MLDT | MLA | Mini Multi

Magnetschweißwinkel | Magnet-Lineal

Weitere magnetische Schweißhilfen.



MST 327



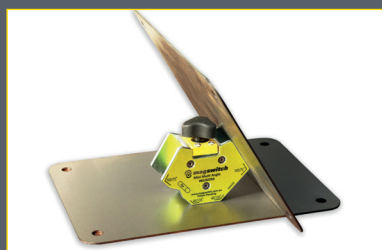
MST 327



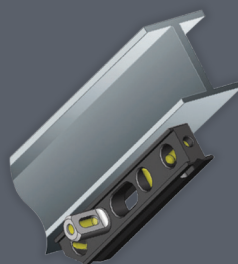
MST 348



MLDT | MLA



Mini Multi, schaltbar



LM 3723

Technische Daten

| | Abmessungen | Haftkraft | Winkel | Gewicht | Art.-Nr. | Preis |
|-----------------------|----------------|-----------|--------------------|---------|----------|-------|
| | [mm] | [kg] | | [kg] | | |
| MST 327 | 95 x 83 x 16 | 14 | 60°, 90° | 0,4 | 30324 | 30,00 |
| MST 348 | 59 x 50 x 22 | 10 | 30°, 45°, 60°, 90° | 0,3 | 55609 | 10,00 |
| LM 3723 | 178 x 32 x 25 | 2 | 0°, 45°, 90° | 0,3 | 62948 | 30,00 |
| MLDT 350 | 125 x 85 x 14 | 15 | 90° | 0,44 | 65716 | 25,00 |
| | 75 x 52 x 14 | 9 | | 0,13 | | |
| MLA 600 | 156 x 156 x 30 | 15 | 30° - 270° | 0,87 | 65717 | 20,00 |
| Mini Multi, schaltbar | 72 x 32 x 65 | 40 | 45°, 135°, 60° | 0,2 | 65268 | 41,00 |

Preisänderungen vorbehalten